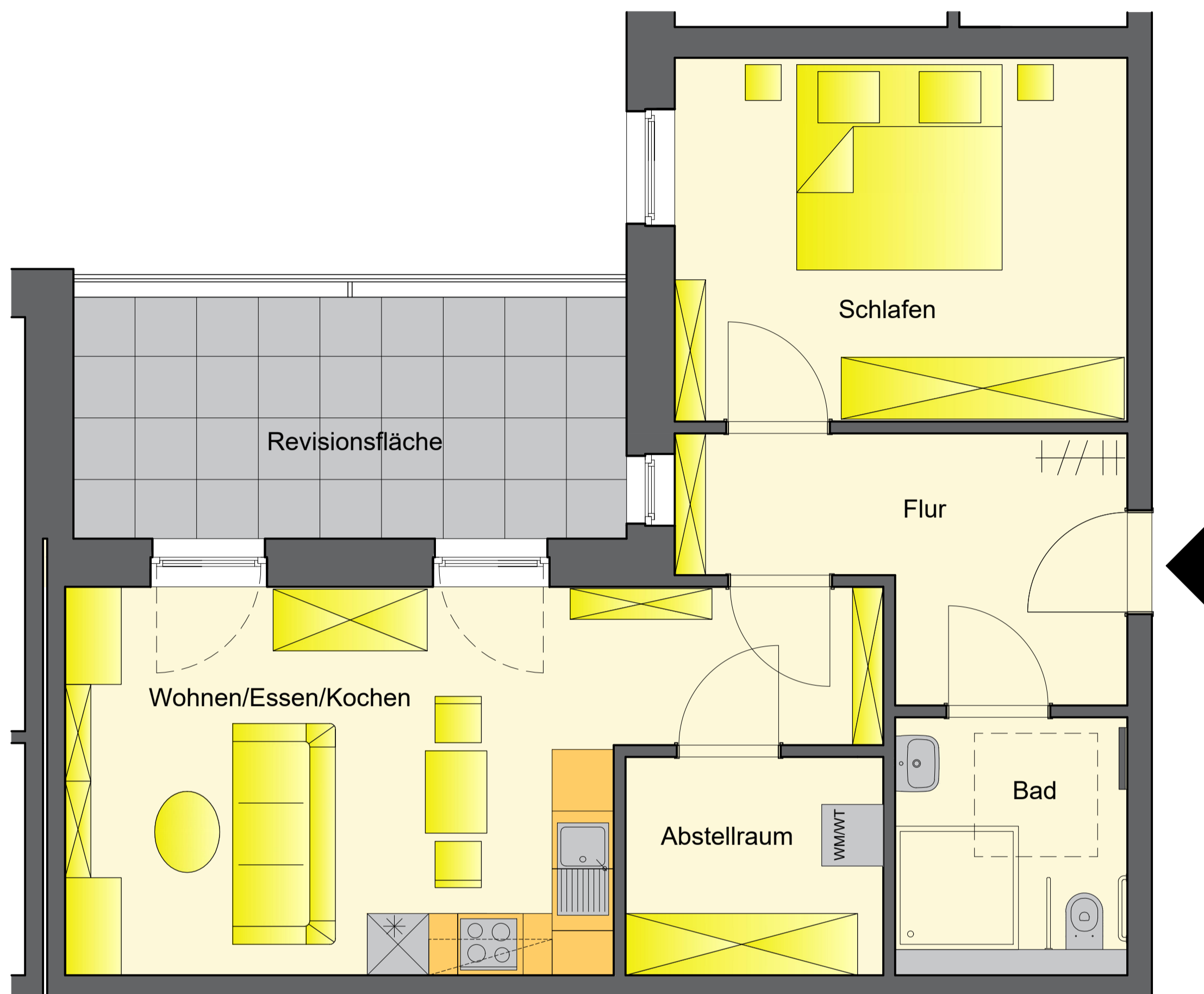


# Typ 10

Wohnung: 18,30



## Wohnung Typ 10

Wohnen/Essen/Kochen	24,23 qm
Schlafen	15,59 qm
Flur	8,95 qm
Bad	5,11 qm
Abstellraum	4,80 qm
Wohnfläche	58,68 qm
Revisionsfläche 1/2	6,32 qm
Gesamt	ca. 65,00 qm

*Residenz*  
Kreyenstraße