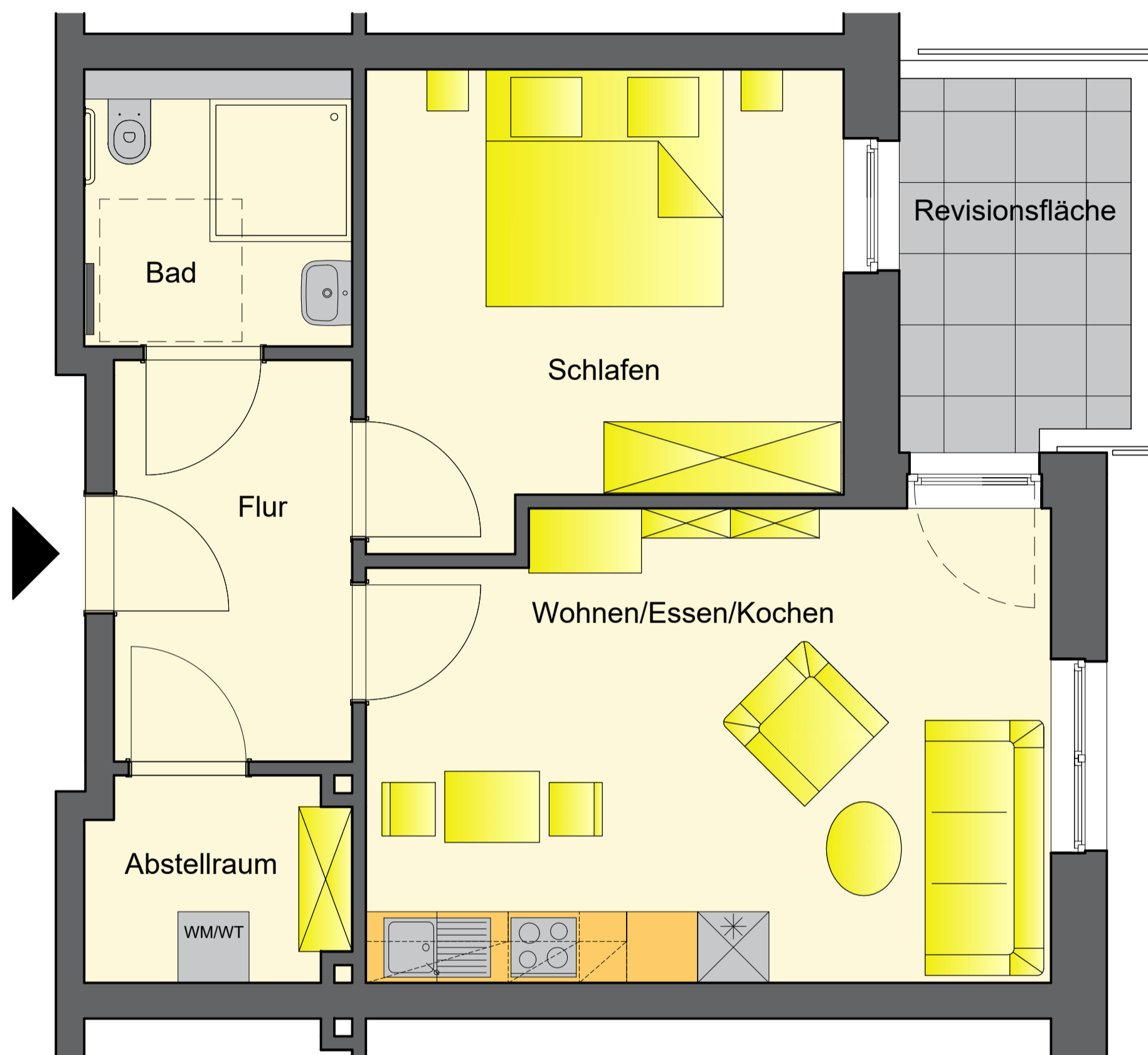


Typ 6

Wohnung: 9,21,33,41



Wohnung Typ 6

Wohnen/Essen/Kochen	22,72 qm
Schlafen	15,08 qm
Flur	6,80 qm
Bad	4,71 qm
Abstellraum	3,72 qm
Wohnfläche	53,03 qm
Revisionsfläche 1/2	3,10 qm
Gesamt	ca. 56,13 qm

Residenz
Kreyenstraße